

La Numantrina

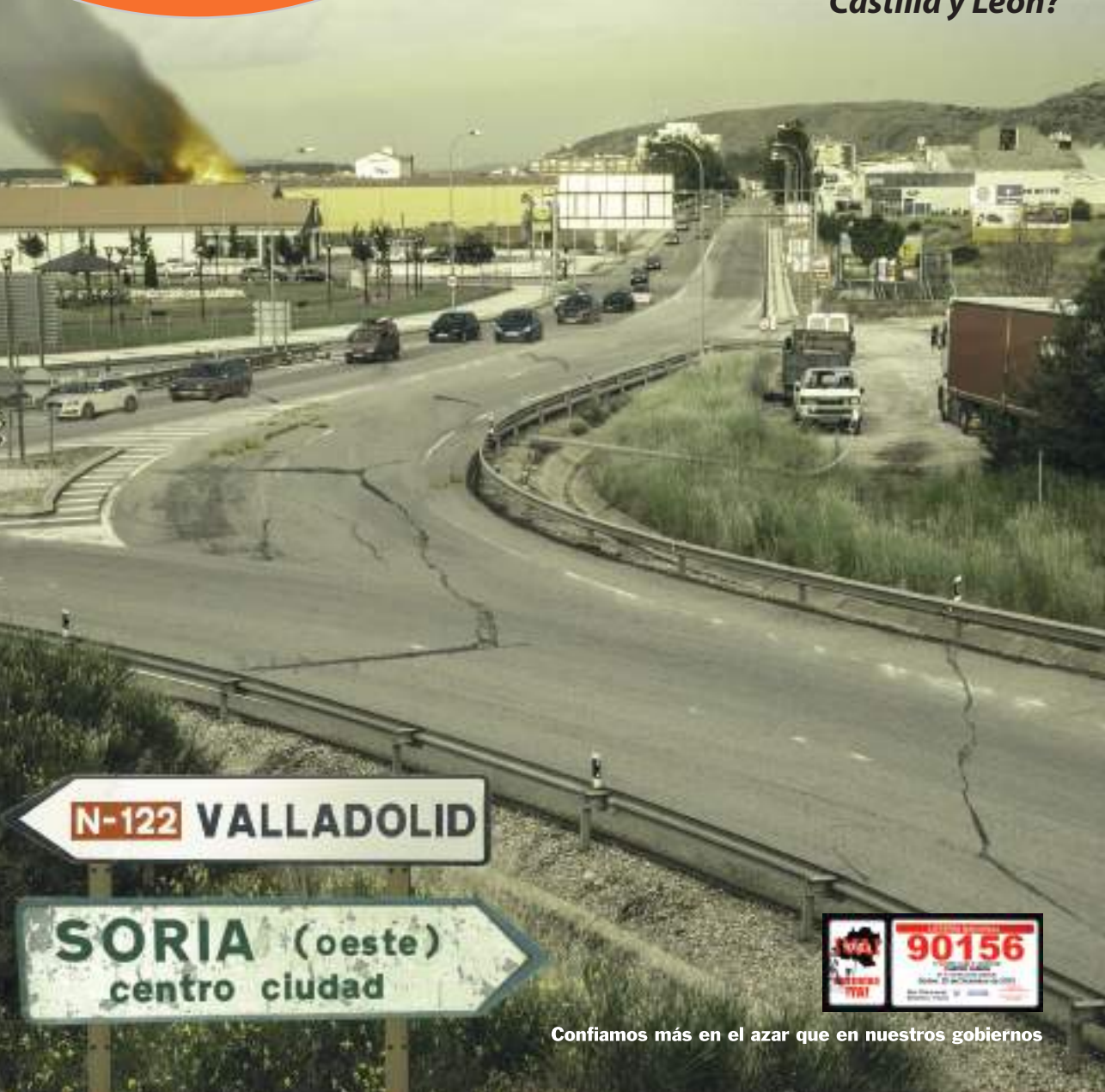
nº7
Verano 2013

La voz de Soria ¡YA!

www.soriaya.org

Lo que no mejora, empeora

¿Así estaremos dentro de otros 30 años con Castilla y León?



N-122 VALLADOLID

SORIA (oeste)
centro ciudad

Logos for 'LA Voz de Soria' and '90156'.

Confiamos más en el azar que en nuestros gobiernos

La provincia de Soria, ¿... fuera de lugar?

¿Alguna vez ha tenido la sensación de estar fuera de lugar? ¿De estar en el sitio equivocado o en uno que no le corresponde?

Si la provincia de Soria pudiera hablar, sin lugar a dudas manifestaría ese sentimiento de no saber “que hago yo en Castilla y León”.

Treinta años son muchos para hacer balance, y nuestra provincia no puede hablar, pero sí los sorianos, quienes hace dos años ya manifestaron su sentimiento de pertenencia a Castilla y León a través de un estudio de Sigma Dos en el que el 68,6% de los sorianos decían sentirse sorianos, pero no castellano leoneses.

El 60,8% de los sorianos, opinaba que el resto de las provincias de la Comunidad castellano leonesa habían evolucionado mejor que Soria. Además un 59,8% de los entrevistados pensaba que desde Castilla y León se conocían poco o nada, los problemas de Soria. Y para colofón, sólo un 13,7% de los sorianos valoraba positivamente la gestión de la Junta en relación con Soria.

Sabido es, que para conocer estas opiniones, no hacía falta una encuesta, pues las voces de la calle así lo manifiestan; ¿quién no ha oído o participado de alguna conversación en la que el nudo central fuera que “estaríamos mejor en La Rioja, en Aragón o en Navarra, porque para el caso que nos hacen en Castilla y León...”

Cuestiones subjetivas aparte, la realidad nos dice que en estos 30 años de autonomía, el camino recorrido y **el trato recibido ha sido muy desigual para las 9 provincias** castellano leonesas. **Valladolid, capital regional de facto, ha ido creciendo en población y en desarrollo** económico gracias a la macroestructura administrativa y burocrática del Gobierno regional. Hemos visto como otras provincias han recibido tratos preferenciales en materia de fijación de tejido industrial y de captación de empresas; **también hemos visto como se ha potenciado en determinadas provincias castellano leonesas** el establecimiento de organismos regionales, fundaciones y empresas públicas, con las importantes aportaciones al PIB provincial que ello implica. No así en Soria, donde a pesar de que aquí, teóricamente los incentivos regionales eran mayores que en otras provincias, la realidad decía que se aportaban más porcentajes de subvenciones a empresas si se implantaban en otros lugares de la Comunidad. **La Junta tampoco apostó nunca por establecer en Soria algún organismo regional** de peso que contrarrestase nuestra situación periférica, ni apoyó la conexión de Soria a través de vías de gran capacidad con otras provincias, o al menos con Valladolid. Nunca apostó por conectar Soria con autovías regionales, como si hizo con otras provincias.

Nunca desde la administración regional, se ha entrado a abordar con rigor el problema de la despoblación en la provincia de Soria; pensemos que ese es el detonante de todos los males que sufre nuestra provincia. ¿Cómo va a abordar ese problema, cuando oficialmente se niega su existencia tras el parapeto de datos conjuntos regionales, y considerando que la población de Castilla y León, ha crecido en los últimos años? Definitivamente, es más que evidente que si la provincia Soria dejara de existir, a nadie de Castilla y León le importaría. Para nuestra desgracia, durante estos 30 años de autonomía, la provincia de **Soria en el marco de Castilla y León, no ha llegado a ser ni siquiera, la cola del león...**

Por la defensa del Campus Universitario de Soria



La defensa del Campus de Soria, ha sido una de las cuestiones por las que la Plataforma Soria ¡YA! lleva meses luchando.



La Universidad de Valladolid, en connivencia con la Consejería de Educación de la Junta de Castilla y León ha suprimido de facto, el grado de Ingeniería Agrícola y del Medio Rural impartido en el Campus de Soria. Esta supresión se ha realizado sin que exista un soporte legal que justifique dicha arbitraria decisión. Ante ello, Soria ¡Ya! ha realizado una labor continua de denuncia del trato diferente que se ha dado a la contabilización de alumnos de las titulaciones del Campus de Soria, con respecto a otros Campus castellano leoneses.



La sociedad Soriana se ha movilizado en masa ante este agravio asistiendo a una manifestación en defensa del Campus con 8000 personas, y apoyando el mantenimiento del Campus con la aportación de 18.000 firmas de sorianos que consideran dicha decisión injusta y arbitraria.



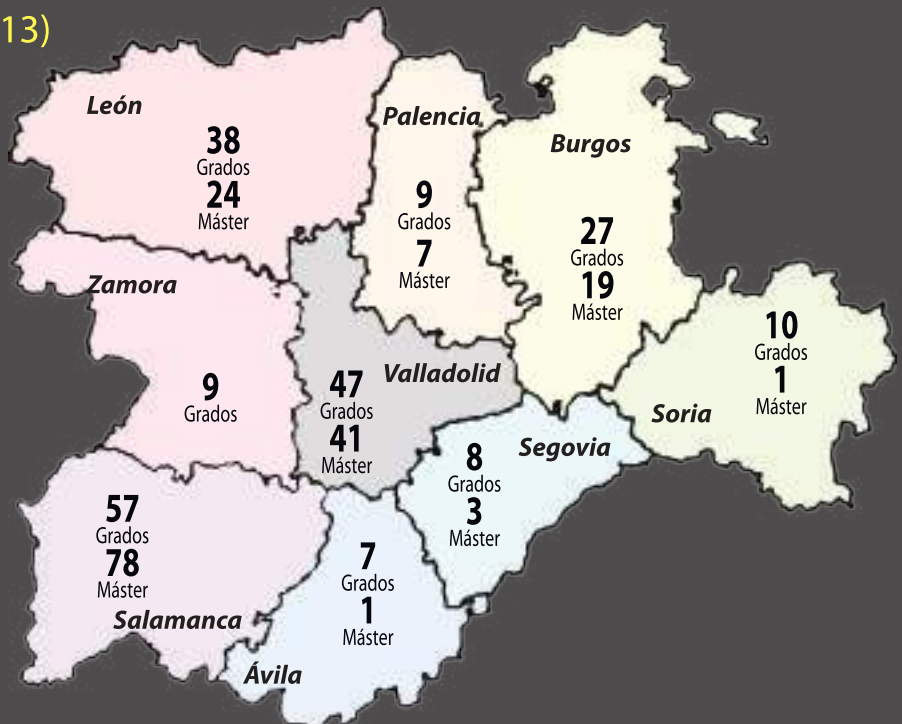
El próximo paso será el de interponer un recurso contencioso administrativo ante lo que consideramos una ilegalidad conjunta de la Universidad de Valladolid y la Consejería de Educación de la Junta de Castilla y León.

Cómo han evolucionado los estudios universitarios en las 9 provincias de Castilla y León

Estudios universitarios oficiales (1983)

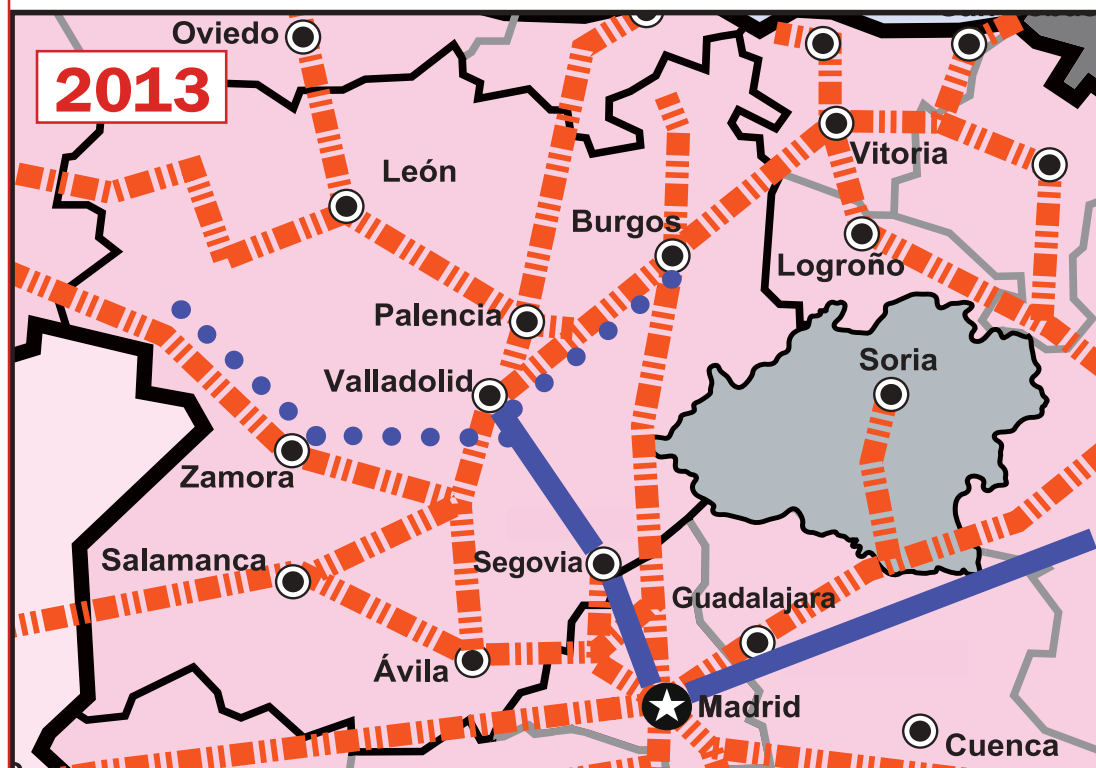


Estudios universitarios oficiales (2013)





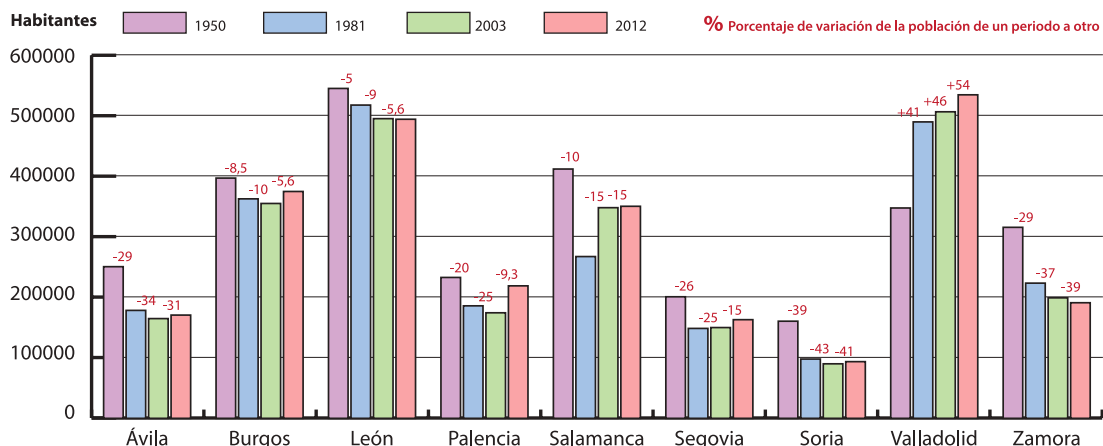
SORIA la única provincia de Castilla y León fuera de la malla de autovías.



De las 5 líneas ferroviarias suprimidas en Castilla y León, 3 han sido en SORIA.

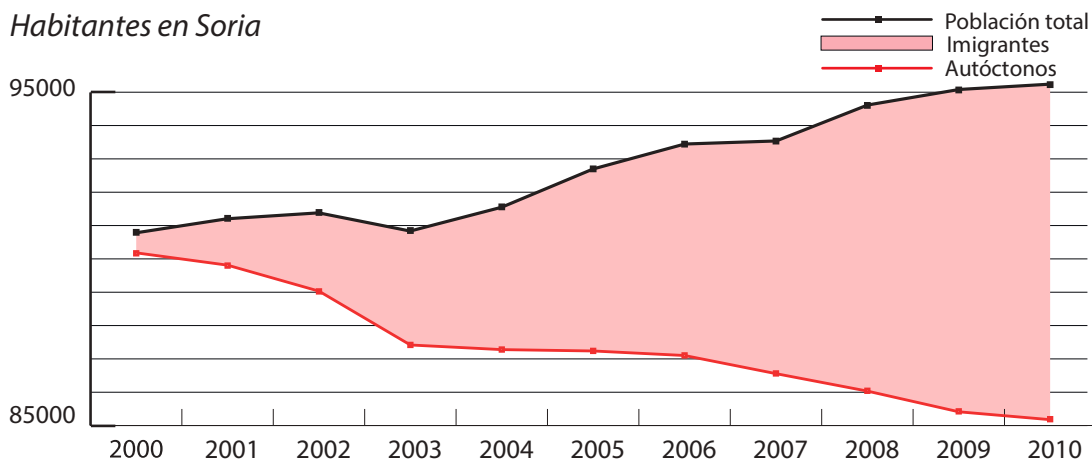
■ AVE en servicio
●●● AVE en obras

Datos de envejecimiento y población.



En esta gráfica podemos observar cómo nos situamos a la cabeza en pérdida de población con respecto a las demás provincias de la Comunidad. Sólo mejora Valladolid con un 54% más. Los porcentajes son desde el año 1950.

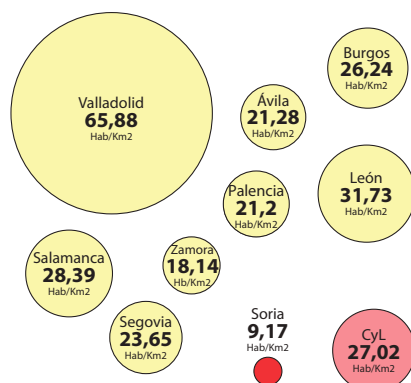
Habitantes en Soria



Como se observa en este gráfico, Soria ha perdido población autóctona y sólo ha podido aumentar el número de habitantes gracias a los inmigrantes. En el año 2.000 había tan sólo 619, y en el 2.010 había 9.870.

Superficie, número de municipios, población y densidad de población en Castilla y León. Año 2012

Provincia	Superficie (km ²)	Nº de municipios	Población a 01/01/2012	Densidad de población (hab./km ²)
Ávila	8.050	248	171.265	21,28
Burgos	14.291	371	374.970	26,24
León	15.582	211	494.451	31,73
Palencia	8.053	191	170.713	21,2
Salamanca	12.350	362	350.564	28,39
Segovia	6.923	209	163.701	23,65
Soria	10.307	183	94.522	9,17
Valladolid	8.110	225	534.280	65,88
Zamora	10.561	248	191.612	18,14
Castilla y León	94.227	2.248	2.546.078	27,02



El dato más escandaloso de Soria es el de densidad de población, con 9,17 habitantes por Km², somos un desierto. Necesitamos que la Junta de Castilla y León, tome medidas contra la despoblación ¡YA!

30 años de Estatuto de Autonomía ¿en Soria, para qué?

El pasado día 25 de febrero se cumplieron 30 años de la publicación del Estatuto de Autonomía de Castilla y León y la primera pregunta que nos hacemos todos es ¿qué ha pasado en Soria en estos 30 años?. ¿Realmente los sorianos hemos notado mejoría alguna desde 1983?. Es fácil, sólo tenemos que echar mano de alguna de las estadísticas para comprobar si realmente el Estado de las Autonomías, o, mejor dicho, si nuestra integración en Castilla y León permitió que Soria avanzara o progresara en algo.

PIB: desarrollo en desigualdad. Desde el punto de vista del Producto Interior Bruto, o PIB, ha habido dos etapas, hasta 1995, aún siendo la provincia con menos PIB de España, en cuanto a crecimiento porcentual, Soria estaba cerca de la mitad de la tabla provincial, con un crecimiento acumulado del 113,2 de 1980 a 1995 (España 124,5). **La diferencia abismal viene a partir de 1995: en estos últimos 15 años Soria no ya solamente es la provincia que menos PIB tiene de España, sino que además se ha quedado a la cola más descarada de la tabla provincial del país, junto con Palencia, en el incremento anual acumulado de ese PIB.**

Pero si la diferencia es importante a nivel nacional, todavía los datos son más demostrativos a nivel regional, pues el PIB de Soria, se ha incrementado un 31,34 en el periodo 1995-2010, con más de 13 puntos de diferencia por debajo del PIB regional, que es de 44,65%, con provincias como Valladolid que han acumulado un incremento del 59,52%, o Burgos, con un incremento de 49,54%, porcentaje acumulado también en ese periodo.

Esta es la gran razón del pueblo soriano, y que en esencia, fundamenta la gran demanda del movimiento ciudadano, la tremenda desigualdad nacional, pero sobre todo regional, que motiva nuestras exigencias.

POBLACION: descenso, emigración e inmigración. Soria tenía 100.719 habitantes en el censo de 1981. En 2001 tenía 90.717 habitantes. En 2012, la cifra que nos da el INE es de 91437 habitantes. Desde hace 20 años aproximadamente, el descenso de la población soriana se compensó con la llegada de población inmigrante extranjera, hasta pasar al 10%. Las políticas que desde la Junta se prometieron, como la Agenda contra la Despoblación, o la corrección de los desequilibrios poblacionales que motivan los Planes de Convergencia Interior, fueron papel mojado en Soria. Ni se evitó que los sorianos se siguieran yendo fuera, ni se pudo apenas corregir el descenso continuo de nuestra población. Realmente esos Planes ni se sabe si existieron, ni se les conoce efecto alguno.

Mientras el crecimiento acumulado del PIB en Soria en los años 80 fue del 90,92% de España (periodo 1980-1994), en los últimos 15 años (periodo 1995-2010) ese crecimiento acumulado ha descendido al 64,84%.

Respecto de Castilla y León, el descenso del diferencial del crecimiento de Soria respecto de Castilla y León ha bajado del 102,17% en los años 80 (periodo 1980-1994), al 86,76% (del periodo 1995-2010)

	PERIODO 1980-1994	PERIODO 1995-2010
Crecimiento acumulado del PIB de Soria respecto de España (España = 100)	90,92%	64,84%
Crecimiento acumulado del PIB de Soria respecto a Castilla y León (Castilla y León = 100)	102,17%	86,76%

Datos extraídos del INE

Organismos oficiales, empresas públicas y fundaciones de Castilla y León

¿Por qué todo a Valladolid?

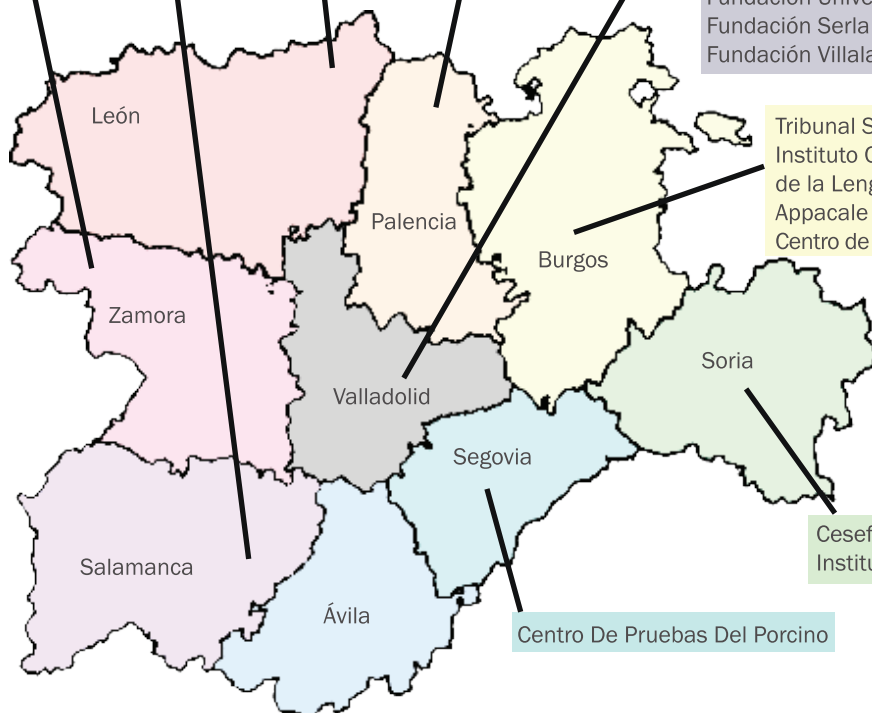
Cortes de Cyl
 CES
 Ade
 Gesturcal
 Gical
 Cylopsa
 Parque. T. Boecillo
 Centro Empresas e Innovacion Cyl
 Iberaval
 Siemcal
 Sodical
 Provilsa Sociedad de Infraestructuras y Medioambiente de Castilla y Leon
 Trib. Defensa Competencia
 Itacyl
 Centro Hemoterapia
 Arcyl
 Fundación Patrimoni Historico Cyl
 Fundación Siglo Para El Turismo y Las Artes
 Estación Enológica de Castilla y León
 Fundación Formación Empleo Cyl
 Fundación Patrimonio Natural Cyl
 Fundación Universidades Cyl
 Fundación Serla
 Fundación Villalar...Etc, Etc....

Eren
 Procurador del Común
 Centro de I+D+I en Biocombustibles
 Centro Supercomputacion Cyl
 Fundación Santa Bárbara

Consejo de Cuentas de Cyl
 Estación Lactológica de Cyl
 Fundación Centro Tecnológico del Cereal
 Centro de Prevención de Riesgos en el Deporte

Estación Tecnológica de la Carne de Cyl
 Filmoteca de Cyl
 Centro Regional de Diagnóstico
 Centro de Investig. del Toro de Lidia

Consejo Consultivo de Cyl



Tribunal Superior Justicia
 Instituto Castellano Leonés de la Lengua
 Appacale
 Centro de Evolución Humana

Cesefor
 Instituto Ciencias Salud

Centro De Pruebas Del Porcino

Los puestos de trabajo directos creados en Valladolid, como sede de la capitalidad castellano leonesa, han sido 20.000. Como sede de las Cortes, Presidencia de la Junta y Consejerías, a Valladolid le ha supuesto la creación de 300 empleos más. A ello hay que sumar otros 2000 empleos dependientes de empresas públicas, fundaciones y en general de la administración institucional.

Además de en Valladolid, las instituciones con mayor número de trabajadores y por tanto, con mayor aportación al PIB provincial, se encuentran en Burgos y León (por detrás de Valladolid).

Escribo estas líneas a título individual, con dolor y sin analgésicos, sabiendo que de la UVI territorial pasaremos a Cuidados Paliativos. Lo hago como soriano independiente y me atrevería a decir que como portavoz de muchos paisanos y residentes. Reflexiones y evidencias son. Poco espacio para tanto desasosiego. No pretendo ofender a nadie, pero hay “veritatis”.... Seamos francos. El soriano “de toda la vida” no se siente castellano-leonés y menos aún autonómico. Únicamente español. Menos aún con las aportaciones que recibimos. El cuerno geográfico soriano de Castilla, encajaba mejor en Aragón geográfica y socialmente. Hay como se decía antes más “clímax” con Zaragoza y si me apuran con Madrid. No tenemos ningún signo de identidad ni con Valladolid, Salamanca, León o Palencia. Nos sentimos extraños. Tan solo con Burgos hay cierta afinidad incluso genética. Pasan/pasamos de autonomías y nos acordamos del extinto y completo Estado de las 52 provincias. **No hemos ganado nada. Hemos perdido y mucho**, y sobretodo población e ilusiones.

Son muchos los ¿porqués? sin respuesta que se preguntan los sorianos. La poesía de Bécquer, Gerardo Diego y Machado no crea empleo, población ni genera industria. Las mayores tasas de centenarios habemus. Si. Pero se cierran centros escolares por falta de niños, teniendo el mejor profesorado del país. Somos el patito feo de una región cuyo padre Don Estado le margina y olvida, y su madre Doña Comunidad le trata como a un “expósito”, con indiferencia. Había un dicho, cuando existía ICONA que nos situaba entonces y nos sitúa hoy como ¡especie a extinguir!. Como las reservas de los indios americanos. Los “tutores” populares y socialistas han dejado a la poética provincia sin abonos en su desarrollo; sin semillas; unos y otros por igual.

¿Porqué nos marginan “Padre y Madre”?: ¿Porqué se tardan más de tres horas y muchos minutos en ferrocarril de Soria a Madrid -cuando no se avería casi a diario-? ¿Porqué quien lanzó la lanzadera imaginaria de La Dolores, no pensó en lanzarnos hacia EL Cielo de la Medina-Medinaceli-? ¿Porqué ir a Valladolid por carretera es un suplicio en tiempo y forma? ¿Porqué somos la única provincia sin conexión autoviaria de su capital? Tracemos una línea recta de Madrid a París. ¡oh! Pero si pasa a 8 km.. de Soria. La curva es bella y las infraestructuras también. Aquí hubo y hay muchas arrugas y no se planchan. ¿Porqué? ¿porqué...? Muchos porqués sin respuesta. Y muchos se preguntan ¿qué se hizo con el céntimo sanitario?

Y hay otras situaciones que duelen... Ejemplos. ¡Vamos! Que se presente orgullosamente en Madrid por parte de tres ministerios en el Museo Reina Sofía. los 4 Patrimonios Inmateriales de La Humanidad de la UNESCO del año 2010, uno de ellos la Dieta Mediterránea (logro provincial) con el reconocimiento internacional a Soria como COMUNIDAD EMBLEMÁTICA de la UNESCO (solo hay otras 3: Chefchaouen, Cilento y Koroni) y que la Directora General de Turismo de CyL que representaba ese patrimonio alcanzado por más de 200 entidades sorianas NO MENCIONE a Soria -en su discurso-que estaba en todas las pantallas. Humillación, si, UNA MÁS, a una provincia por parte de sus representantes políticos regionales. Una más. Han transcurrido 3 años y la Consejería de Agricultura sigue manteniendo el olvido institucional de la SORIA MEDITERRÁNEA que daría trabajo a miles de castellanos y leoneses. ¡Qué triste! Somos más reconocidos en Italia, Marruecos y Grecia que en nuestra Región. ¡Es penoso, pero real!

Estamos a pocos metros del crematorio como provincia. Como Numancia, pero a fuego lento.

Juan Manuel RUIZ LISO (soriano y español a título individual)

Somos ¡¡¡CAMPEONES!!!

Sorianos

Vallisoletano

Burgalés

Madrileno

Zamorano



En 30 años de autonomía castellano leonesa ha habido 6 presidentes, 2 de ellos sorianos, 2 de ellos presidentes durante 12 años

¿y de qué nos ha servido?